

Marché du bois 2015

analyses et tendances
en janvier 2015

Le marché du bois constitue le moteur de toute la filière et impacte fortement les différentes orientations sylvicoles prises dans les forêts de production (choix des essences, déclenchement des interventions).

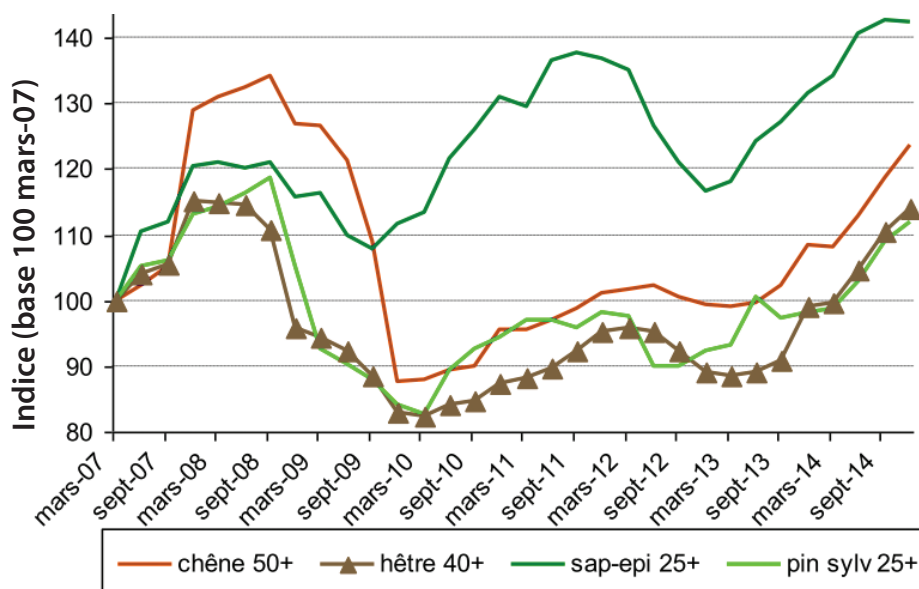
Cette fiche vise à vous procurer un panorama synthétique de la situation actuelle du marché du bois en France.

La crise économique semble derrière nous

France bois forêt a mis en place un observatoire des cours des bois dont nous vous livrons les courbes de tendances ci-contre.

Celles-ci montrent bien une situation des cours des bois très favorable avec une hausse forte depuis deux ans qui a permis de dépasser les cours très bons de 2008 avant la crise.

Observatoire des cours des bois (sources FBF, ONF)



Analyse en bref des tendances pour les différentes essences.

Chêne :

Forte croissance des prix du chêne, marché tiré par le merrain, (forte demande de tonneaux à l'export) mais aussi par l'export en général et par les usages traditionnels pour les qualités moyennes.

Hêtre :

La demande en Hêtre reprend quelque peu. La croissance des prix suit encore modérément. Le marché est surtout orienté vers l'export pour le bois d'œuvre et une forte demande en bois énergie profite aussi à cette essence pour les petits bois.

Douglas :

Moins affectée que d'autres essences par la morosité du secteur de la construction, cette essence très présente en France représente plus de la moitié de la production européenne et subit moins la concurrence internationale. Les volumes d'activité ont tendance à mieux se maintenir que ceux des sapins épicéa.

Pin sylvestre :

Hausse sensible du pin sylvestre, avec un marché de l'emballage satisfaisant et des substitutions d'emploi par manque de ressource en pin maritime (dont les cours ont grimpé de 30%) pour les industriels aquitains.

Sapin - Épicéa :

La tendance constatée cet automne est un fléchissement des prix. Le marché est confronté à la morosité du secteur de la construction, avec un effondrement de la demande en charpente.

Autres essences :

CFBL s'intéresse à toute les essences qui sont produites dans les forêts de nos adhérents : peuplier, châtaignier, frêne, merisier, aulne, bouleau,... Pour des renseignements sur les cours de ces essences adressez nous un mail à l'adresse ci-dessous , nous répondrons dans les meilleurs délais.

Le marché français de la construction en net recul

Entre novembre 2014 et janvier 2015, le nombre de logements autorisés à la construction a diminué de 2% par rapport à aux trois mois précédents.

- -3,5% pour le logement individuel
- -0,9% pour le logement collectif

La baisse est de 8,2% sur une période de douze mois soit 374 500 unités autorisés :

- -8,5% pour l'individuel pur
- -18,5% pour l'individuel groupé
- -9,2% pour le collectif
- +22,9% pour le logement en résidence

Les mises en chantier enregistrent une baisse de 4,1% de novembre 2014 à janvier 2015 par rapport aux trois mois précédents.

- -3,6% pour le logement individuel
- -4,5% pour le logement collectif

Sur douze mois, le nombre de logements mis en chantier s'élève à 352 900 unités soit une baisse de 11,6%.

- -17,4% pour le logement individuel
- -23,5% pour l'individuel groupé
- -7,6% pour le collectif
- + 12,4% pour le logement en résidence

Marché mondial :

Au niveau mondial, le marché du bois est sujet aux variations brutales de la mondialisation. Si les prix et les volumes peuvent être très attractifs à certains moments, la de-

mande peut radicalement s'inverser d'un jour à l'autre. La prudence est donc de mise avec ces débouchés qui concernent principalement les qualités bois d'œuvre, notamment en grumes.