



La construction bois en 2015

analyses et tendances
décembre 2015



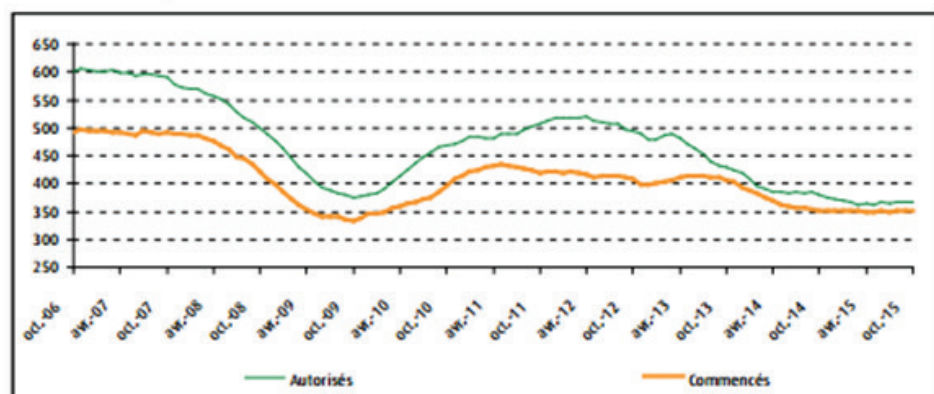
La marché français de la construction constitue un indicateur important pour le marché du bois. La construction représente le principal débouché pour les qualité de bois intermédiaires à supérieures.

Cette fiche vise à vous procurer un panorama synthétique de la situation actuelle du marché de la construction en France.

Le marché français de la construction en très légère hausse

Nombre de logements cumulés sur douze mois

En milliers de logements



Source : SOeS, Sit@del2, estimations à fin octobre 2015

D'août à octobre 2015, le nombre de logements mis en chantiers augmente en France de 0,3 % par rapport aux trois mois précédents :

- + 2,0 % pour le logement individuel
- - 0,9 % pour le logement collectif

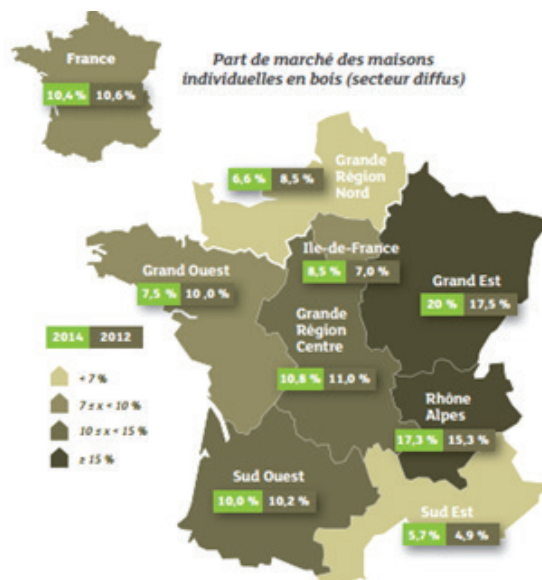
Sur une période de 12 mois, la mise en chantier reste stable par rapport à 2014 avec cependant des disparités selon le type de logement :

- - 4,9 % pour le logement individuel pur (ou diffus)
- - 7,3 % pour le logement individuel groupé
- + 3,2 % pour le logement collectif
- + 9,2 % pour le logement de résidence

Les parts de marché de la construction bois dans le logement en 2014

- 10,4 % en logement individuel pur
- 11,2 % en logement individuel groupé
- 2,6 % en logement collectif
- 20,1 % dans les extension-surélévations

La construction bois dans les extensions connaît une progression importante avec des parts de marché qui sont passées en 2 ans de 15 à 20 %. D'ailleurs plus de la moitié des entreprises positionnées sur ce marché réalisent également des travaux d'isolation thermique par l'extérieur. Dans les autres secteurs les parts de marché de la construction bois reste relativement stable. Il existe aussi d'importantes disparités régionales. Dans le Grand Est, 1 maison sur 5 est désormais construite en bois, soit le double de la moyenne nationale !



La part des structures bois dans les bâtiments non résidentiels

- 10,0 % dans les bâtiments tertiaires privés et publics
- 12,2 % dans les bâtiments industriels et artisanaux
- 26,6 % dans les bâtiments agricoles

Ces parts de marchés restent stables comparativement à 2012, à l'exception du secteur des bâtiments agricoles qui progresse de 24 % à 26,6 %.

L'utilisation massive de bois certifié

Selon l'enquête nationale de France Bois Forêt et CODIFAB auprès de 1.000 entreprises, 93% d'entre elles utilisent du bois certifié (PEFC à 83 % et FSC à 17 %).

L'enquête révèle aussi que la part de bois acheté en direct aux scieries étrangères a baissé, passant de 25 % en 2012 à 17 % en 2014, et ce au profit du négoce.

Les industries investissent dans le bois

Les fabricants de charpente et de menuiserie contribuent en 2014 pour 28 % du chiffre d'affaires de la construction bois contre 16 % en 2012. Ils se sont spécialisés dans le bois, ont investi dans la recherche et le développe-

ment et dans des outils plus performants. Pour preuve, l'activité construction bois représente en moyenne 78% de leur chiffre d'affaire en 2014 alors qu'elle était de seulement 50% 2 ans plus tôt.