

ARTICLE N° 43

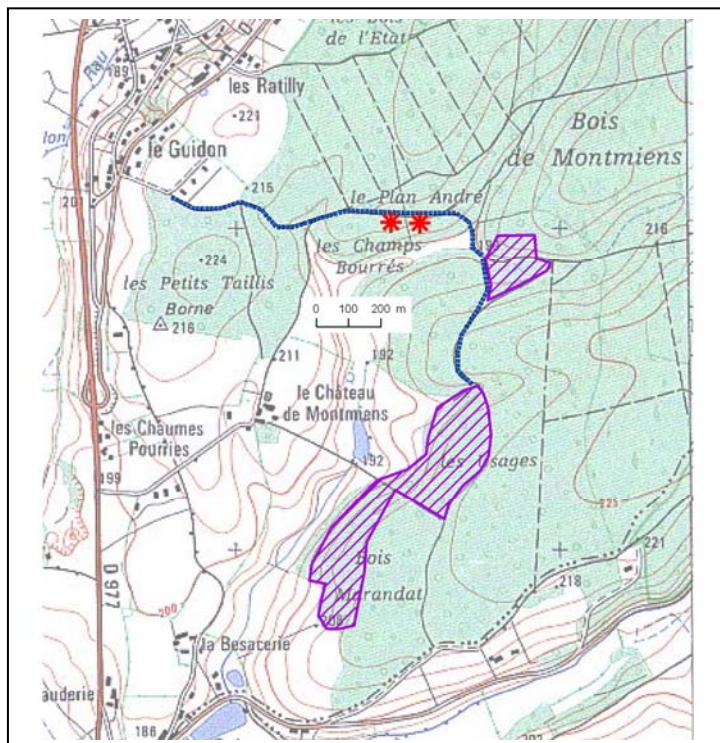
COMMUNE : ST MARTIN D'HEUILLE (58)

Lieu-dit : Montmiens

Acheteur :

Prix de vente :

Coordonnées géographiques : N 47°02'26''
E 03°12'55.7''



BOIS SUR PIED

PEUPEMENT : Taillis avec réserves

PARCELLE : 5 p N-E, 7 et 9

COUPE : jardinatoire

SURFACE : 15 hectares

Diamètre à 1,30 m														
Essences	35	40	45	50	55	60	65	70	75	80	85	90	95	100
Chênes		5	2	6	7	17	18	23	26	12	8	3	3	2

PRODUITS PRESUMES

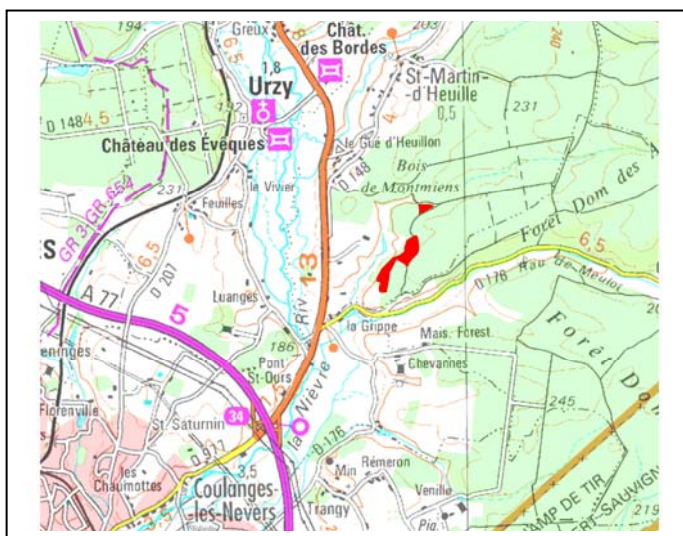
QUALITES : ★★★★★



Essence	Nombre d'arbres	Volume essence (m³)	Volume moyen (m³)
Chênes dont chênes gelés	132 25	358	2.71
TOTAL		358	

CONDITIONS PARTICULIERES :

- Vente de bois sur pied
- Vidange et enlèvement : conditions générales
- Taillis (éclairci) et houppiers réservés
- Paiement : Conditions générales
- Limites de coupe :
Petite parcelle Nord : chemins, peinture ou talus
Grandes parcelles Sud :
- Nord :chênes rouges - Sud : terre, peinture
- Est : chênes rouges - Ouest : terres
 puis layon et peinture



VISITE : Fabrice de CROUTTE

Pour tous renseignements : C F B L

6 rue Claude Tillier - 58000 NEVERS

Téléphone : 03.86.93.02.90 - Télécopie : 03 86 36 22 43

