

ARTICLE N° 25

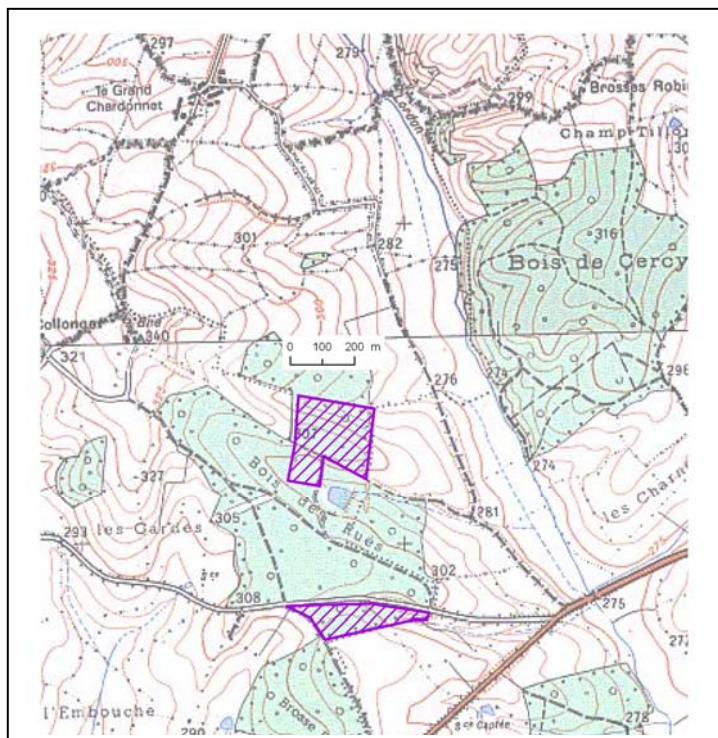
COMMUNE : MARLY SUR ARROUX (71)

Lieu-dit : Bois des Rués

Acheteur :

Prix de vente :

Coordonnées géographiques : N46° 36' 44.2"
E 04° 10' 31.4"



BOIS SUR PIED

PEUPELEMENT : Taillis avec Réserves

PARCELLES : C9 + C10 = n° 3 et 4 et C11=n°8 du PSG

COUPE : d'amélioration et de récolte

SURFACE : 7hectares 40

	Diamètre à 1,30 m													
Essences	35	40	45	50	55	60	65	70	75	80	85	90	95	100
n°8 - Chênes	1	2	4	3	3	4	6	9	5	1				
n°8 - Hêtres				1				2	1					
n°3/4 Chênes	4	6	10	10	9	8	5	5						
n°3/4 Hêtres		1	2	8	2	2	1	1						

PRODUITS PRESUMES

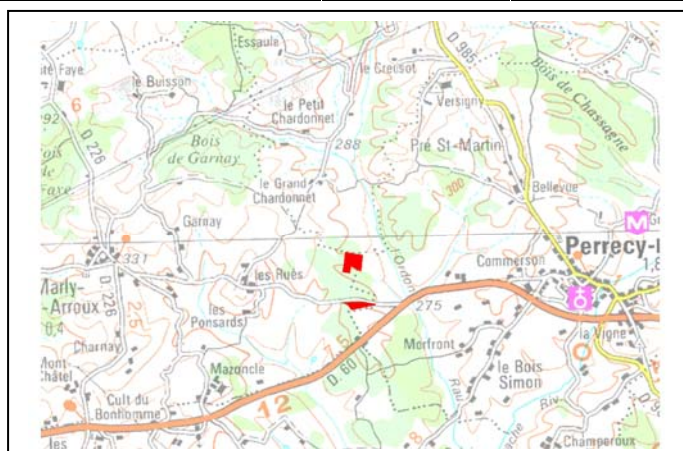
QUALITES : ★★



Essence	Nombre d'arbres	Volume essence (m³)	Volume moyen (m³)
Chênes	95	163	1,72
Dont bois gelés	1		
Hêtres	21	35	1,67
TOTAL		198	

CONDITIONS PARTICULIERES :

- Vente de bois sur pied
- Vidange et enlèvement : conditions générales
- Taillis et houpiers réservés
- Paiement : Conditions générales
- Limites de coupe : La parcelle n° 8 est en bordure de la route communale. Les parcelles 3 et 4 sont situées à 500m au nord de la propriété en suivant le chemin de débardage et en traversant la digue de l'Etang.



VISITE : Bruno RAMAGE 06.80.47.78.15

Julien DUGAT 06.87.29.23.38

Pour tous renseignements : C F B L

Route de Macon - 71 960 LA ROCHE VINEUSE

Téléphone : 03.85.51.66.11 - Télécopie : 03 85 37 75 93

