

ARTICLE N° 17

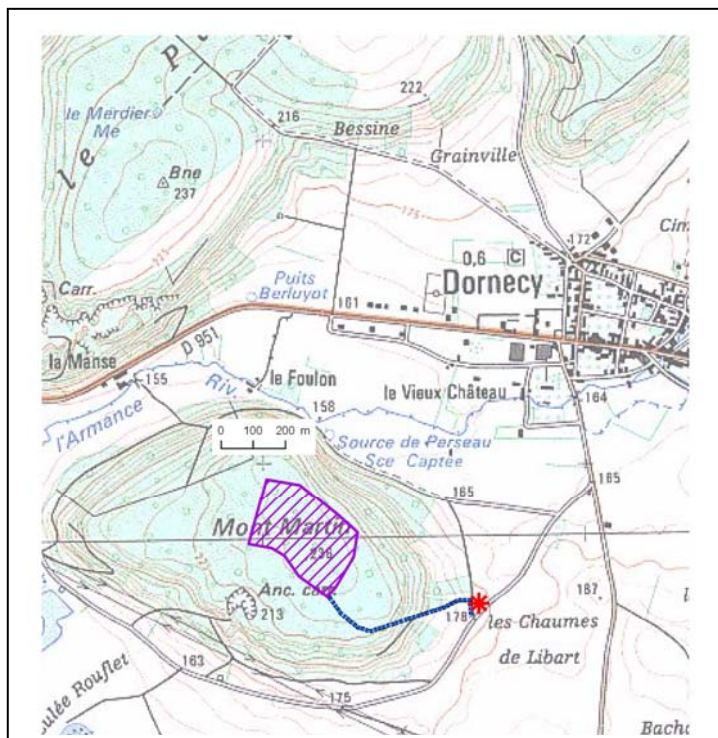
COMMUNE : DORNECY (58)

Lieu-dit : Mont Martin

Acheteur :

Prix de vente :

Coordonnées géographiques : N 47°25'39.7''
E 03°34'40.5''



BOIS SUR PIED

PEUPELEMENT : Taillis avec réserves

PARCELLE : 1 du PSG

COUPE : jardinatoire

SURFACE : 5 hectares

Diamètre à 1,30 m														
Essences	30	35	40	45	50	55	60	65	70	75	80	85	90	95
Chênes						2	4	10	8	7	1			

PRODUITS PRESUMES

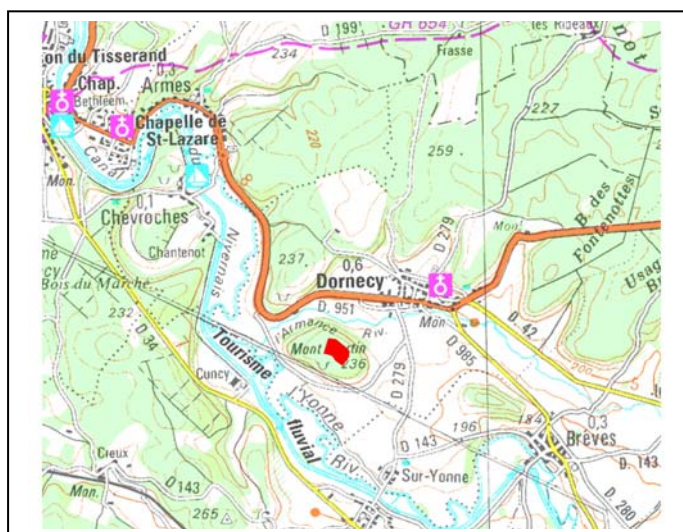
QUALITES : ★ ★ ★ ★



Essence	Nombre d'arbres	Volume essence (m³)	Volume moyen (m³)
Chênes	32	70	2.18
TOTAL		70	

CONDITIONS PARTICULIERES :

- Vente de bois sur pied
- Vidange et enlèvement : 31/12/2011 (abattage et débardage sous contrôle de CFBL ou du garde)
Débardage par layons ouverts
- Taillis (éclairci) et houpiers réservés
- Paiement : Conditions générales
- Limites de coupe :
 - Nord : chemin
 - Sud : chemin
 - Est : chemin
 - Ouest : chemin



VISITE : Fabrice de CROUTTE

Pour tous renseignements : C F B L

6 rue Claude Tillier - 58000 NEVERS

Téléphone : 03.86.93.02.90 - Télécopie : 03 86 36 22 43

