



COLLOQUE

« BESOIN EN BOIS DE L'INDUSTRIE
DU SCIAGE RÉSINEUX »

19 juin 2010



ETAT DE LA RESSOURCE EN BOIS



Vincent NAUDET,
Président du Syndicat des Pépiniéristes





Evolution des plantations résineuses de 1960 à 2010

(chiffres fournis par la DGPAAT)



Le Fonds Forestier National

- Le FFN a été créé en 1947, avec pour objectif premier la reconstitution de la forêt française par le reboisement de terrains déjà boisés, mais susceptibles de porter des boisements d'une plus grande valeur.
- Le rythme de plantation était de 70.000 ha par an à la fin des années 1960.

Son objectif :

planter des essences productives

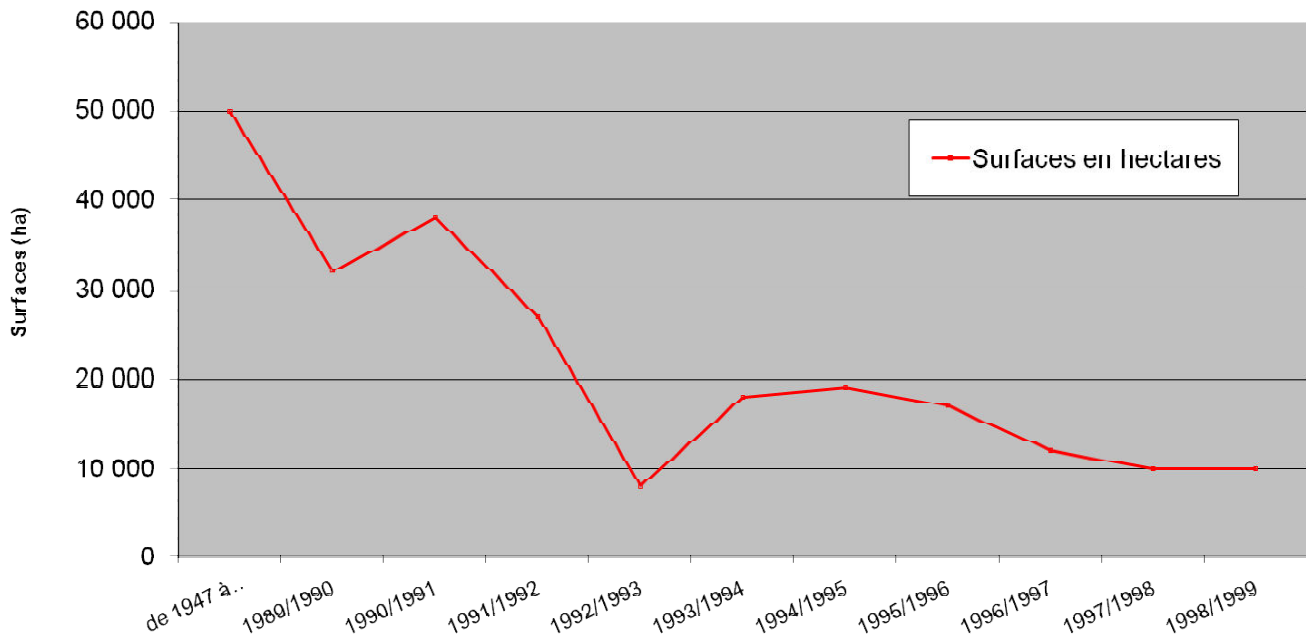
- Pour augmenter en quantité (surtout pour les résineux) et en qualité (en augmentant la proportion de bois d'œuvre), la production de bois de notre pays, il est parfois nécessaire de créer un peuplement entièrement nouveau par plantation.
- Les terrains forestiers qui portent un peuplement pauvre et sans grand avenir (vieux taillis par exemple) et les terrains non forestiers mais potentiellement productifs de bois (friches, anciennes terres agricoles) sont les cibles privilégiées du FFN.

Quelques chiffres

- En 50 ans, plus de 4,5 milliards de plants ont été produits et plantés grâce au FFN.
- En 2000, les peuplements ainsi constitués représentaient 300 millions de m³ soit 42 % du total du volume de bois résineux présent en forêt.
- Le capital productif donnera son maximum de production vers les années 2020.

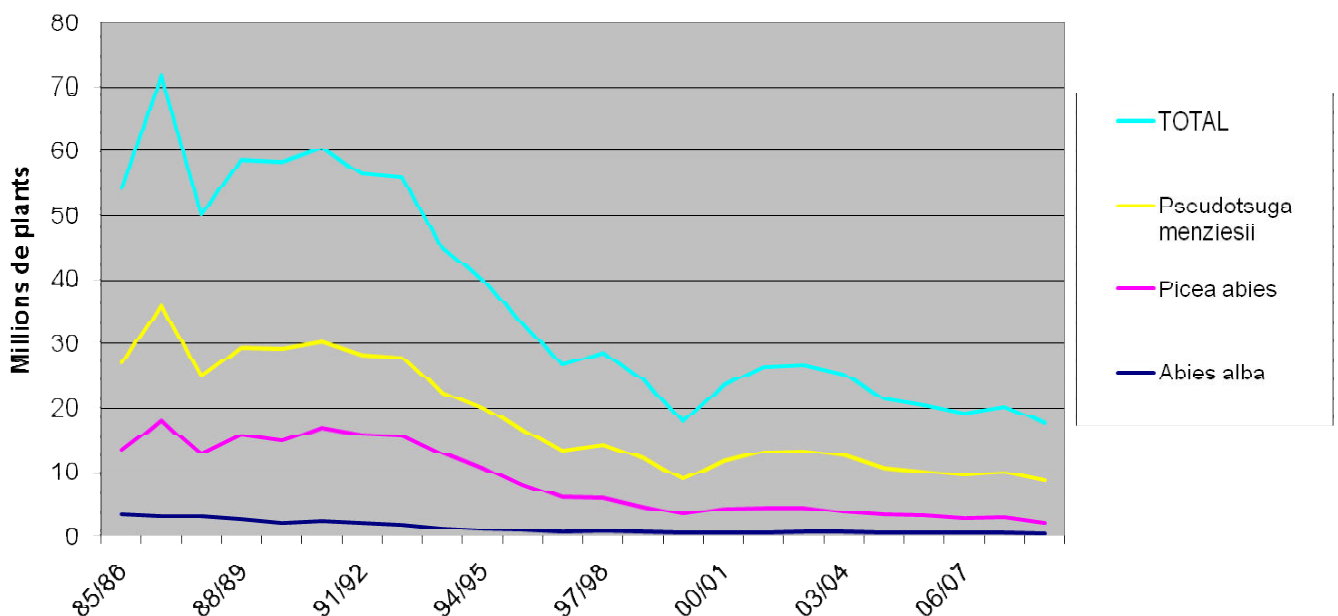
Surfaces plantées annuellement par le Fonds Forestier National

Evolution des plantations FFN en France



Principales essences résineuses plantées en France

Douglas, Epicéa et Sapin pectiné de 1985 à 2009



L'évolution depuis 20 ans

- Le rythme annuel des plantations (hors Pin maritime) s'établit à 15.000 ha en 2007.
- Rappel : il était de 70.000 ha par an dans les années 1960.

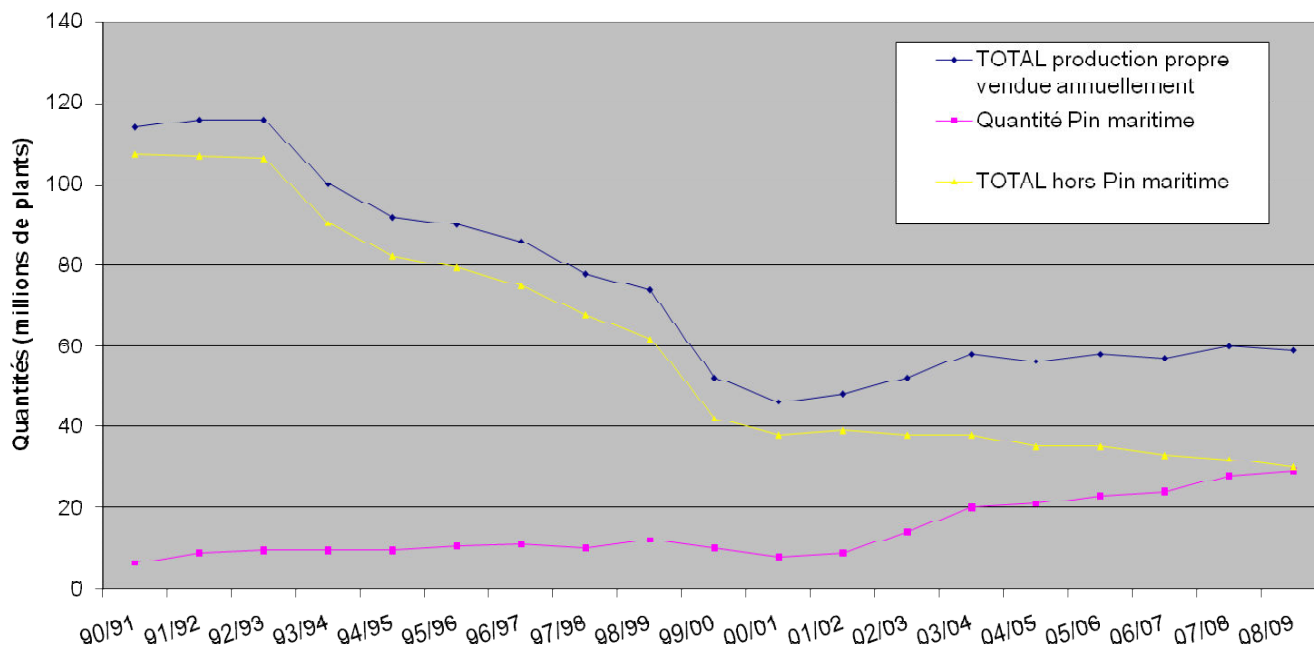
Des tempêtes dévastatrices

- Lothar et Martin, exemple des forêts communales :
 - 81.000 ha nettoyés
 - 37.000 ha reconstitués (46 %)



Les statistiques de production de plants forestiers

Evolution de l'utilisation de plants forestiers en France



Quelques chiffres de nos voisins européens

- Allemagne : 300 millions de plants par an
- Suède : 345 millions de plants par an
- Pologne : 1 milliard de plants par an



Conclusion

- Des quantités de plants forestiers qui ont été divisées par 4 en 15 ans
- Des surfaces reboisées qui sont passées de 70.000 ha à 15.000 ha par an en 50 ans
- Une demande en bois résineux qui n'a jamais été si importante que maintenant
- Des boisements du FFN qui disparaissent sans être totalement reconstitués
- Une ressource résineuse qui va dramatiquement baisser à partir de 2020
- Quel avenir pour nos industries ?