



COLLOQUE

« BESOIN EN BOIS DE L'INDUSTRIE
DU SCIAGE RÉSINEUX »

19 juin 2010



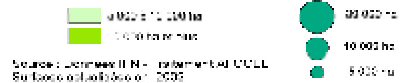
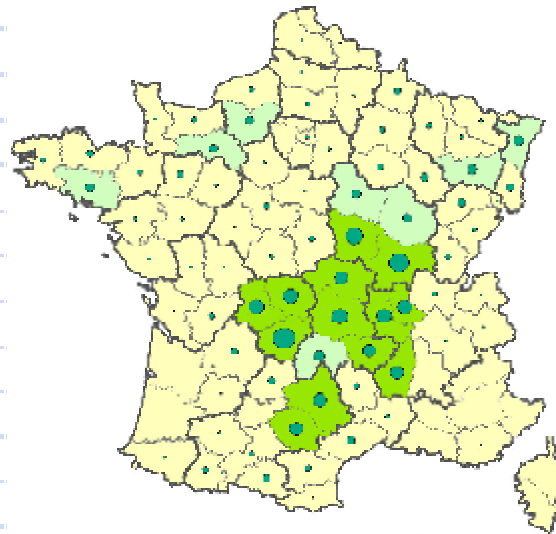
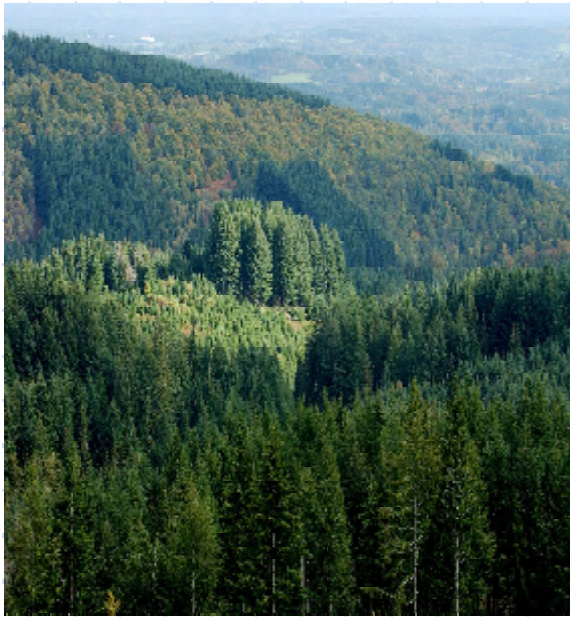
BESOIN EN BOIS DE L'INDUSTRIE RÉSINEUSE



Jean-Louis FERRON,
Secrétaire Général



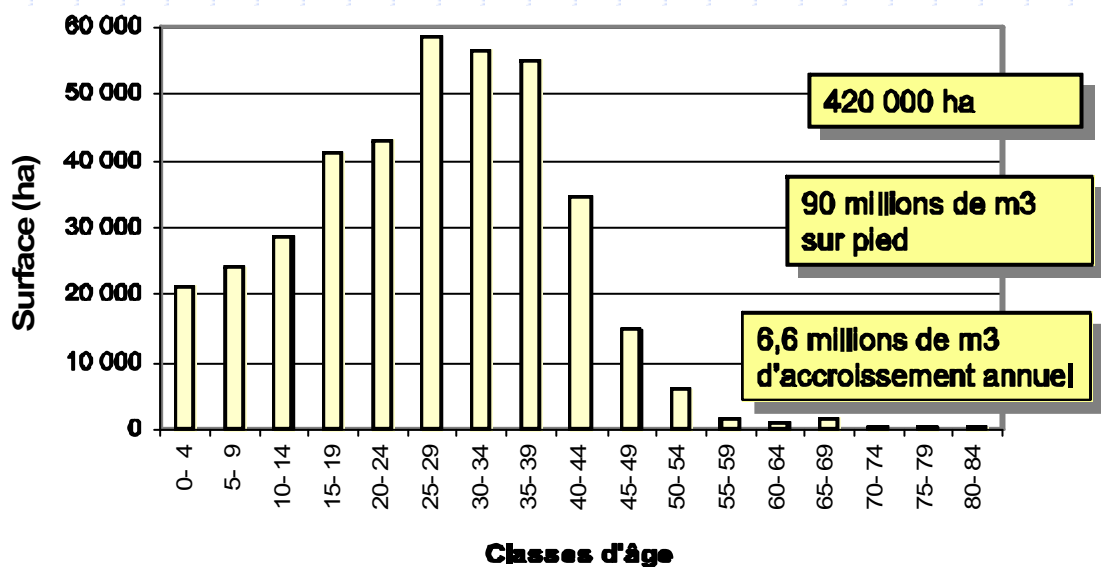
Le douglas : une ressource nationale porteuse d'avenir



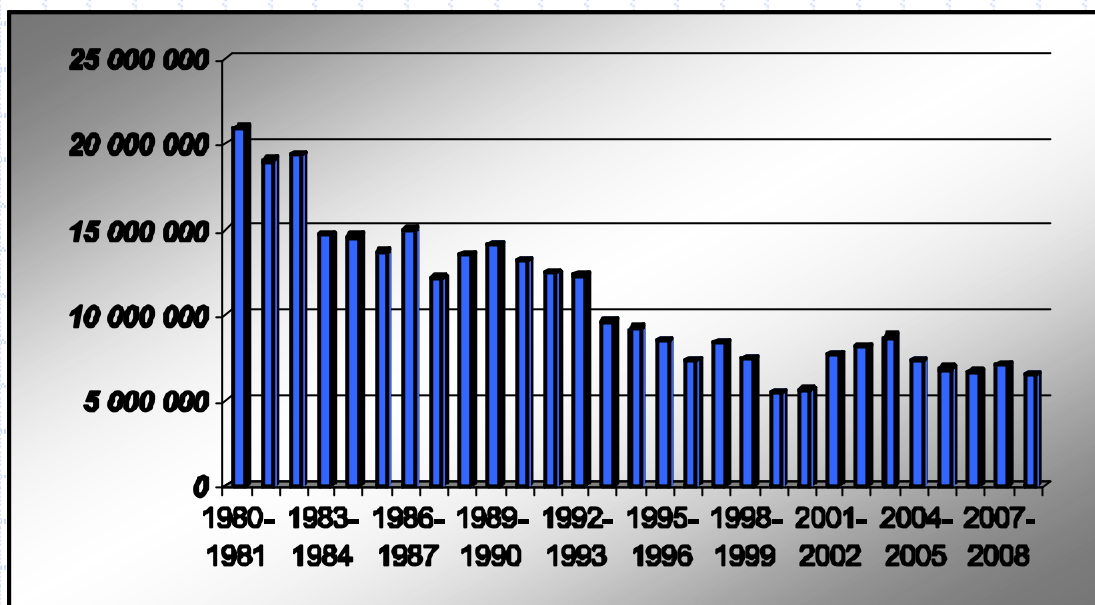
Source : Inventaire National Régional IGN - Département CCLL
 Suivi des données de 2002



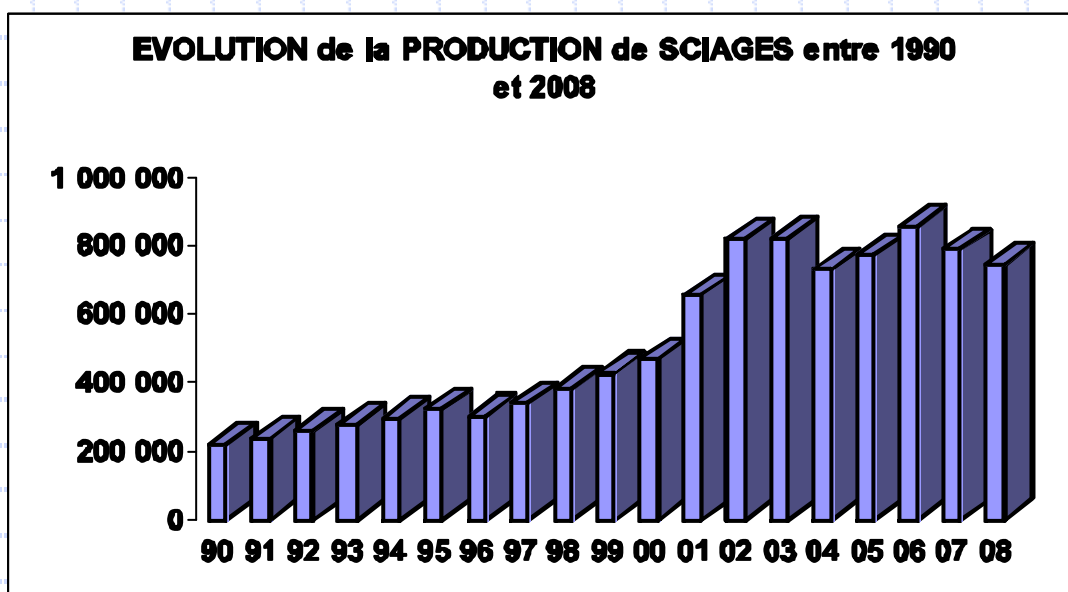
un massif forestier encore jeune,



...dont le développement se ralentit

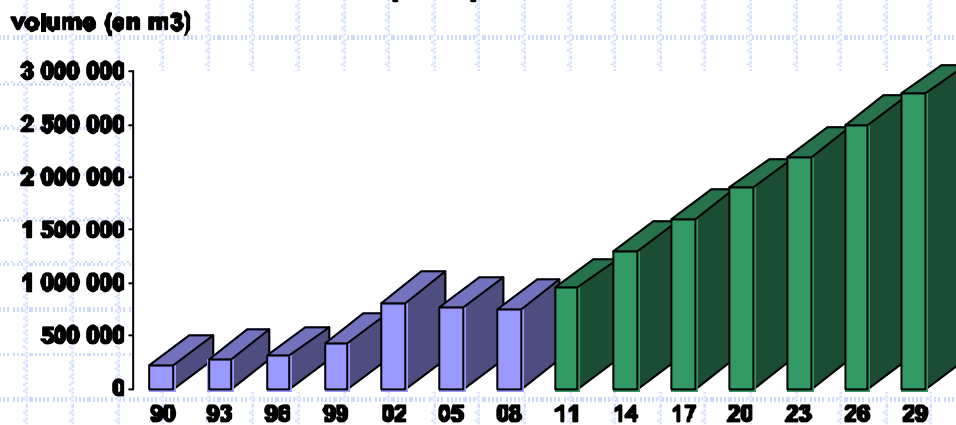


La production de sciages est toutefois en nette progression...



...progression qui devrait se poursuivre encore au cours des prochaines années

Evolution de la production nationale de scleges et prospectives



Le Douglas : une matière première spécifique

- ◆ un arbre à la productivité élevée et continue dans le temps
- ◆ un matériau aux caractéristiques mécaniques élevées et à la durabilité naturelle (duramen) éprouvée
- ◆ une ressource en forte croissance dont la France détient le leadership européen
- ◆ une filière structurée autour d'une association reconnue au plan national



Une stratégie de filière en cours d'esquisse...

à travers une action, soutenue par les Pouvoirs Publics, et FBF, en vue d'adapter l'offre de sciages aux marchés de la construction



Premiers éléments de synthèse :

La demande porte principalement sur :

- ◆ la **durabilité** (le douglas apporte un plus par rapport aux autres productions résineuses, en qualité (/sapins-épicéas) OU en prix (aujourd'hui/ Red Cedar ou demain / certains bois tropicaux),
- ◆ des produits dont la **nodosité** est maîtrisée,
- ◆ des matériaux de plus en plus industrialisés (le matériau bois doit se positionner sur le marché de la construction au même titre que les autres matériaux : standardisés, répondant à des normes strictes et offrant des garanties avérées aux utilisateurs : classement mécanique),
- ◆ des produits répondant à des exigences d'économies d'énergie (y compris pour la fabrication) : circuits courts privilégiant la ressource locale,



Premiers éléments de synthèse :

En parallèle, une évolution de l'outils de transformation (scieries), confronté à une exigence de compétitivité ... qui conduit à imaginer la cohabitation entre :

- ◆ des scieries à caractère industriel dont le fondement repose prioritairement sur la transformation de volumes importants et standardisés
- ◆ des scieries (modèle Forêt Noire) d'importance plus modeste dont le fondement repose sur la recherche d'une valorisation maximale du produit



Avec les conséquences prévisibles suivantes sur les besoins des unes et des autres...

- ◆ les premières se spécialisant dans la production de produits de dimensions limitées, à la nodosité maîtrisée, pour alimenter, notamment, le marché des bois reconstitués (LCL, BMR, BMA,...), pour lequel elles devront proposer des produits standardisés, à la résistance mécanique avérée.
- ◆ les secondes se spécialisant dans des marchés plus étroits, mais à plus haute valeur ajoutée, pour lesquels, elles auront besoin d'une matière première de qualité disposant, en particulier, d'une forte proportion de duramen.



Je vous remercie



Safran - CS 80 912
87 017 LIMOGES CEDEX 1

05 875 042 02
www.france-douglas.com